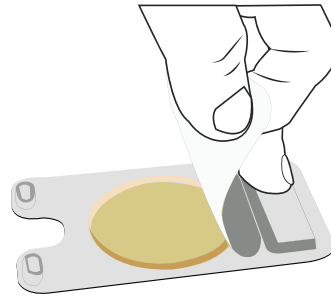




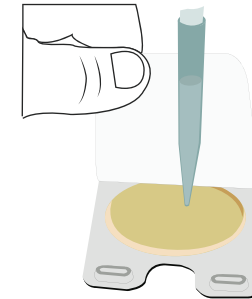
(1) Levante la cubierta

Coloque el Peel Plate en una superficie nivelada
Levante la cubierta y aplique presión con los dedos en la plataforma rectangular.



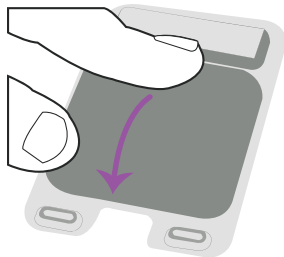
(2) Exponga el área de cultivo

Levante la cubierta adhesiva del Peel Plate para exponer el área de cultivo conteniendo el medio de cultivo seco.
No levante totalmente la cubierta, la parte posterior debe seguir adherida a la placa.



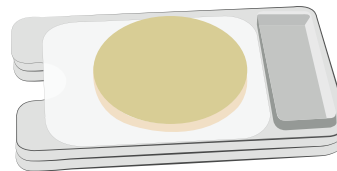
(3) Pipetee verticalmente

Con la cubierta levantada, mantenga la placa en una superficie plana, agregue 1.0 ml de dilución de muestra en el centro del disco.
Dispense el contenido de la pipeta vertical y rápidamente en 2 a 3 segundos. La muestra será absorbida.



(4) Re-aplique la cubierta adhesiva

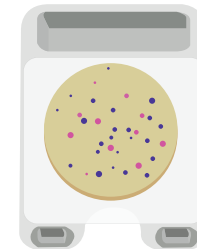
Presione en las orillas redondeadas para asegurarse que está sellada.



(5) Incube

Incube las placas con la cubierta adhesiva hacia abajo, tal como se muestra. Puede incubarlas una sobre otra.

- Incube a 32 ± 1 °C por 24 ± 2 horas para leche y productos lácteos.
- Incube a 35 ± 1 °C para agua y muestras ambientales o de carne.



(6) Observe

Al final del periodo de incubación, observe la placa desde la parte frontal en busca de colonias.
Por cada punto coloreado, azul y/o púrpura/negro (*E.coli*) y rojo (coliformes), representa una UFC. La suma de los puntos se reporta como UFC/ ml de coliformes totales por dilución analizada.